

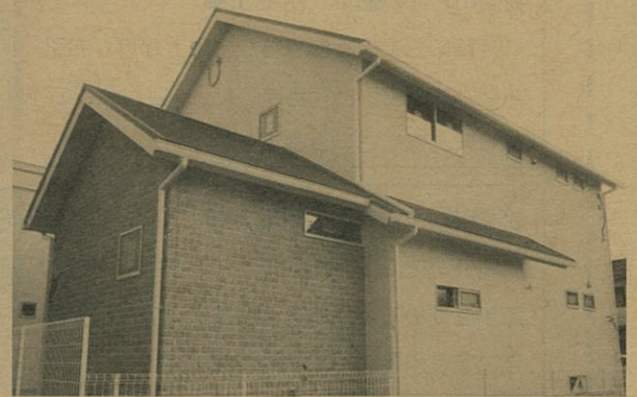
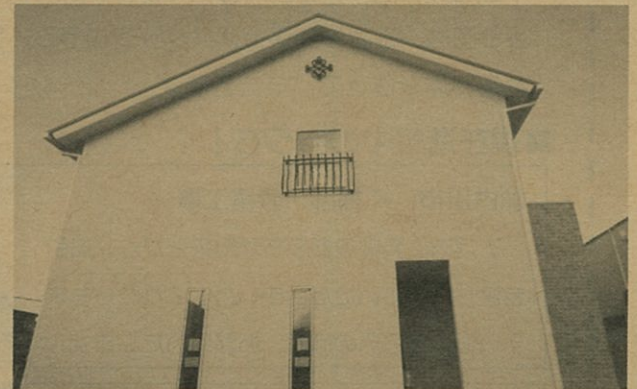
木のやすらぎと鉄骨の強さを併せ持つ

耐震構法 SE構法のいえ

完成内覧会開催!! 8/27(土)、28(日)10:00~17:00

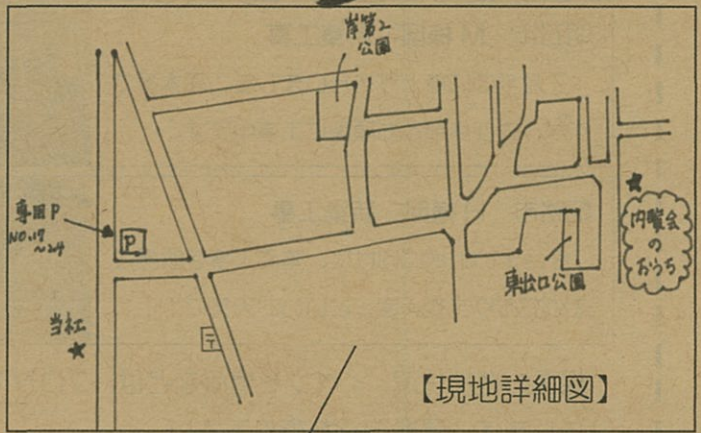
施主様のご厚意により実現しました。ぜひこの機会にご覧下さい。

Des 加古川市
西神吉町
岸で



誘導看板と目印に
お越し下さい!!

外観は切妻屋根に、錫物妻飾り&窓飾りが白色の外壁にアクセントとなり一部レンガ目地の外壁材を使用しました。玄関を入るとシューズクローズさらにホールからキッチンへワークスルー出来るパントリーなど家事動線を考えたプランです!! 伊にもトイレには、タイル仕上げカウンターの上に陶芸家にオーダーした陶器と手洗いボールに利用するなど、見どころ盛りだくさんです♪
また、エネファーム+太陽光発電のダブル発電で環境にも家計にも優しいお家です。ぜひこの機会にご覧下さい!!



場所などがわかりにくい場合やお問い合わせは、下記へお気軽にどうぞ!

YOSHIDA (株)吉田工務店

(社)兵庫県宅地建物取引業協会会員 兵庫県知事(4) 第401059号
建設業許可(般-23) 第404994号 二級建築士事務所 第02A01108号

〒675-0045 加古川市西神吉町岸 585-3
TEL(079)431-5101 FAX(079)432-7080
URL: http://www.yoshida-k.jp

